

# *Aparelhos ortodônticos*

*Tipos e indicações*

Letícia Sobreiro

Ortodontia Especializada - CRO/SC 12.130

# Você quer ter um sorriso perfeito?

*O sorriso é a parte mais marcante do rosto e da expressão, a primeira coisa que notamos quando conhecemos alguém. E você quer ter a segurança de sorrir sabendo que sempre vai causar uma boa impressão.*



Você também precisa que seus dentes estejam nas suas posições certas, para ter uma boa mastigação, garantir que estejam protegidos de forças excessivas, para que a higienização seja fácil; tudo contribuindo para manter seus dentes saudáveis pelo resto da vida.

Além disso, se sua oclusão estiver bem ajustada, evita-se sobrecarga dos músculos e da articulação entre a mandíbula e o crânio, diminuindo a chance de desenvolver dores e disfunções.

*O tratamento ortodôntico é apenas um meio de conseguir todos esses objetivos importantes. Um tempo da sua vida investido em um tratamento que vai te proporcionar muito mais saúde (sim!) e, principalmente, autoestima e segurança.*



Se você está com a intenção de fazer o tratamento, é provável que já tenha pesquisado e encontrado informações de que existem vários tipos diferentes de aparelho ortodôntico.

***Você gostaria de conhecê-los?***

# Aparelhos fixos convencionais

São aqueles em que os fios são presos aos bráquetes por uma ligadura elástica, ou, menos comumente, metálica. Tanto podem ser metálicos quanto estéticos (transparentes).



## Aparelhos fixos convencionais

**Este tipo de aparelho é o que melhor permite o controle individual dos dentes e ajustes finos, então é o que promove as melhores finalizações (falaremos mais disso adiante).**



# Aparelhos fixos autoligados

São aqueles em que os bráquetes e tubos têm tampas, então não precisam de ligaduras para prender o fio.

Parece um detalhe pequeno, mas isto faz toda a diferença no funcionamento do aparelho.





## Aparelhos fixos autoligados

Permitem respostas que o fixo convencional não produz e, como o atrito é muito menor, certos movimentos acontecem de forma muito mais rápida.



Em alguns protocolos, os arcos não precisam ser trocados com muita frequência, e as consultas podem ser mais espaçadas.

## Aparelhos fixos autoligados

Outra vantagem é que acumulam bem menos placa bacteriana, contribuindo para um menor risco de cárie e doenças da gengiva durante o tratamento.

Existem opções metálicas e cerâmicas, embora estes nem sempre sejam tão estéticos, pois, muitas vezes, a tampa também é metálica. Ao lado, temos um 100% cerâmico.



## Aparelhos fixos autoligados

Como desvantagem, o custo costuma ser mais alto em relação aos convencionais, principalmente os cerâmicos. Geralmente não permitem um controle do posicionamento tão preciso, então nem sempre é possível uma finalização tão minuciosa.

Para entender: finalização é a *refinação do posicionamento individual* dos dentes, importante para a estética e para a estabilidade.

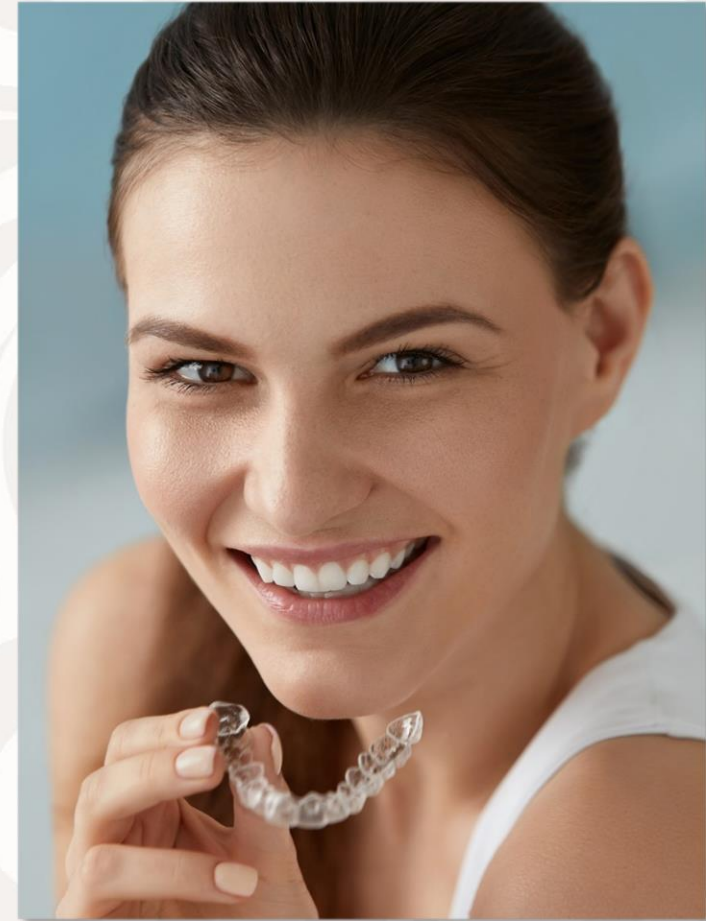
## Alinhadores (Ex.: Invisalign)

A simulação dos movimentos é feita por um programa de computador, e são confeccionados vários dispositivos em material transparente que, usados em sequência, vão movimentando os dentes até a posição desejada.



## Alinhadores

Como vantagens, são os mais estéticos, porque são bastante discretos durante o uso. A higienização é mais fácil e não demanda restrições alimentares, pois os aparelhos são removidos na hora de comer.



Como desvantagens, seu uso requer disciplina, porque os alinhadores precisam ser usados por várias horas por dia, e o custo costuma ser mais elevado em relação aos aparelhos fixos.

## Alinhadores

*Embora a técnica esteja avançada muito rapidamente, ainda é um tratamento reservado para problemas mais simples. Para casos mais complexos, a capacidade de correção pode ser limitada.*




## Qual deles é o melhor?

Alguns tipos apresentados são sim mais modernos e tecnológicos, mas isso não significa que são superiores aos outros, nem que, a princípio, vão substituí-los.

*Não existe um melhor. Cada tipo tem suas particularidades e indicações.*

*Se o ortodontista dominar todas as técnicas,  
tem condições de oferecer a melhor opção para  
cada paciente, ou até combinar mais de uma.*



“Se sua única ferramenta é um martelo, todos  
os seus problemas vão ser pregos.”

Abraham Maslow



Eu prefiro não me limitar a um só sistema: sempre avalio a necessidade do paciente e, conjuntamente, decidimos qual será mais vantajoso. Levamos em consideração:

- o problema dentário a ser corrigido;
- a necessidade ou não de ajustes muito sutis;
- demanda estética durante o tratamento;
- estilo de vida e rotina;
- expectativa de investimento financeiro;
- preferência individual do paciente.

## Por exemplo:

Quando é necessária uma finalização muito delicada – seja pela complexidade da correção, seja por uma exigência estética maior – o fixo convencional provavelmente será a melhor opção, pois os bráquetes são extremamente manejáveis e é possível fazer uma finalização bastante precisa.



Os autoligados podem ser vantajosos nos casos em que seus efeitos são desejáveis, quando o tratamento pode ser acelerado ou quando é mais cômodo ter consultas mais espaçadas.

Em compensação, não são os melhores bráquetes para fazer ajustes finos, então a finalização pode não ser tão precisa.



Já os alinhadores podem ser uma ótima opção para pessoas que precisam de tratamentos simples e queiram fazê-lo de forma bastante confortável, ou tenham uma demanda estética durante o tratamento que não permita o uso de aparelhos fixos.



**Modelos, jornalistas, apresentadores, influencers... Não quer parecer que usa aparelho? Vai de alinhadores!**

Mas importante: **os aparelhos não movimentam os dentes sozinhos!** Precisam, além de uma indicação correta, do acompanhamento e ativações adequados para chegar aos melhores resultados, no menor tempo possível.

Um tratamento ortodôntico bem-sucedido depende menos do tipo do aparelho do que de um diagnóstico preciso, de um planejamento minucioso da condução adequada do tratamento.

O aparelho em si pode ser considerado, então, apenas um detalhe dentro de todo um plano para chegar aos objetivos.



Este e-book foi útil para você? Gostaria de saber a sua opinião, para poder oferecer sempre as informações mais relevantes.

*Você ainda tem alguma dúvida ou curiosidade sobre os tipos de aparelho, ou qualquer outra pergunta relacionada ao tratamento ortodôntico?*

Mande-nos uma mensagem  
pelo [WhatsApp](#) ou [e-mail](#)  
(clique nos links) que ficaremos  
felizes em lhe ajudar!

Um abraço,

Dra. Letícia Sobreiro  
Cirurgiã-Dentista  
Especialista em Ortodontia  
CRO/SC 12.130



*Rua Jerônimo Coelho, nº 389 – sala 25 – Centro – Florianópolis / SC  
(48) 99990-1110 – contato@leticiasobreiro.com*